

ESPRIT KnowledgeBase™

Erzielen Sie einen unerreichten Grad von Automatisierung, Qualität und Konstanz in der CNC-Programmierung mit ESPRIT KnowledgeBase™. Mithilfe ESPRITs KnowledgeBase™ können Sie die wichtigsten strategischen Werte Ihres Betriebs – die über die Jahre hinweg entwickelten besten Zerspanungspraktiken – für eine maximale Produktivität und gesteigerte Wettbewerbsfähigkeit nutzen.

Speichern

Die in der ESPRIT KnowledgeBase™ integrierte, von mehreren Anwendern gleichzeitig nutzbare SQL-Datenbank schließt den Kreis zwischen den CNC-Programmierern und der Werkstatt, indem sie einen Aufbewahrungsort für die betriebsweit gesammelten Bearbeitungsverfahren bietet.

Mit der ESPRIT KnowledgeBase™ müssen Sie sich nicht mehr auf Ihr Gedächtnis verlassen, um sich zu merken, was wie funktioniert hat. In der KnowledgeBase™ werden prozess-spezifische Informationen sicher gespeichert und stehen jedem Bediener oder Programmierer jederzeit zur Verfügung.

Verfeinern

Verfeinern Sie Ihre besten Praktiken mit Ideen aus der täglichen Praxis. Wenden sie diese dann automatisch an und erzielen Sie so fehlerlose Konstanz im gesamten Unternehmen.

Jedes Mal, wenn ein Verfahren aus der KnowledgeBase™ zur Programmierung eines Teils verwendet wird, wird es automatisch abgerufen und aktualisiert. Verbesserte Methoden fließen so ein und verfeinern Ihre Bearbeitungsgänge in einer fortlaufenden Weiterentwicklung.

Automatisieren

ESPRIT nutzt das gesammelte "Wissen" der besten Praktiken und Vorzugsverfahren in Ihrem Betrieb zur Automatisierung der CNC-Programmierung. Befreien Sie Ihre CNC-Programmierer von der stumpfsinnigen Programmierung immer wiederkehrender Teile. Sie können sich stattdessen auf die strategische Prozessplanung konzentrieren und Ihre besten Praktiken weiter verfeinern.

ESPRITs KnowledgeBase™ gibt dem Programmierer oder Bediener die Möglichkeit, auf Knopfdruck die beste Vorgehensweise zum Bearbeiten eines vorgegebenen Teils oder eines Merkmals durch automatische Wahl der am besten passenden Maschinenzyklen, Werkzeuge und Bearbeitungsparameter zu bestimmen.

Erkennen, Anwenden, Fertigstellen

Die automatische Feature-Erkennung von ESPRIT unterteilt ein vorgegebenes Bauteil in Merkmale wie Konturen, Taschen, Nuten, Absätzen und Bohrungen. Jedes Merkmal besitzt einen Satz bekannter physischer Eigenschaften wie Höhe/Tiefe, Dicke, Schräge, Volumen und Fläche.

Sobald Merkmale erkannt sind, bietet der Prozess-Manager automatisch den passendsten Bearbeitungsprozess einschließlich Bearbeitungszyklen, Werkzeuge, Drehzahlen und Vorschübe und aller zugehörigen Bearbeitungsparameter an. Wenn ein Verfahren angewendet wird, werden die Verfahrensschritte automatisch an die Merkmalsgeometrie und andere Eigenschaften des Merkmals angepasst.

KnowledgeBase™ macht das Raten überflüssig. Die betriebsweite Konstanz führt zu noch nie erreichter Produktivität und Rentabilität.

KnowledgeBase für Teilmerkmale (Feature)

Die leistungsstarke KnowledgeBase™-Komponente unterteilt ein vorgegebenes Bauteil und dessen Merkmale automatisch anhand von Betriebsnormen, Terminologie und Eigenschaften des jeweiligen Merkmals in Merkmalfälle ein. Mit der KnowledgeBase™ beginnt Ihre Programmierung automatisch mit einer klaren Definition dessen, was Sie bearbeiten wollen.

KnowledgeBase für Verfahrensprozesse

Der Prozess-Manager bietet eine ausgiebige Prozessautomatisierung und ermöglicht somit den Programmierern auf einfache Weise neue Verfahren zu erstellen und Details vorhandener Verfahren zu aktualisieren. Alle Bearbeitungsparameter werden farbcodiert zur klaren optischen Darstellung ihrer Quelle und Bedingung angezeigt.

KnowledgeBase für Werkzeuge

Der Werkzeug-Manager bietet eine effektive Methode zur Verwaltung von Informationen zu Bearbeitungswerkzeugen und ermöglicht damit eine durchgängig konstante und präzise Werkzeugauswahl. Diese Datenbank, auf die mehrere Anwender gleichzeitig zugreifen können, arbeitet eng mit der KnowledgeBase™ für Verfahrensprozesse zusammen, bietet dabei eine automatische Werkzeugauswahl und ist zu jedem Zeitpunkt schnell und einfach zu erreichen.

KnowledgeBase für Drehzahlen und Vorschübe

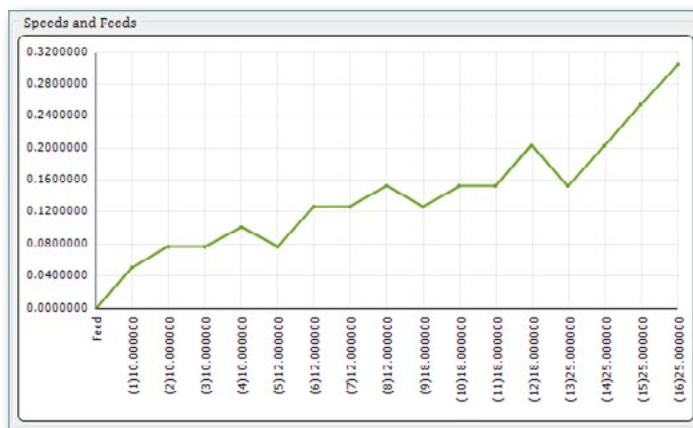
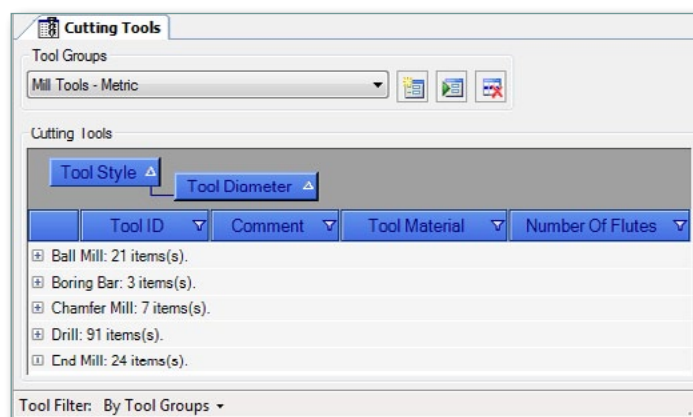
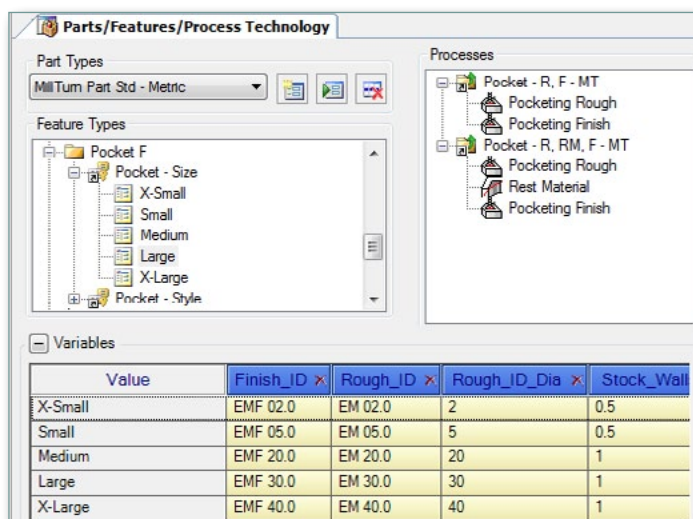
Ein Rechner für Drehzahlen und Vorschübe bietet die besten Schnittgeschwindigkeiten und –vorschübe für jede Bearbeitungssituation an und nutzt dazu die Daten über Werkstoffklasse und –zustand, Art und Material des Werkzeugs, Arbeitsbedingung sowie axiale und radiale Schnitttiefe. Der KnowledgeBase™-Manager für Drehzahlen und Vorschübe ermöglicht es den Programmierern, Schnittgeschwindigkeiten für jede Situation hinzuzufügen und zu aktualisieren. Die optionale Datenbank CUTDATA™ erleichtert die Programmierung mit über 100.000 Empfehlungen für Drehzahl und Vorschub.

KnowledgeBase-Systemverwaltung

Es ist wichtig, Ihre besten Bearbeitungsstrategien zu speichern. Die KnowledgeBase™-Systemverwaltung gibt Ihnen Kontrolle über die Anwender und deren Zugriff auf bestimmte Komponente in der KnowledgeBase™ sowie mehrere Sicherheitsstufen darüber, wer Daten hinzufügen, bearbeiten oder löschen darf.

KnowledgeBase-Globalübertragung

Bestimmte Daten innerhalb der KnowledgeBase™ können zwischen Firmenbereichen und regionalen Fertigungseinrichtungen exportiert und importiert werden. ESPRITs KnowledgeBase™-System lässt Sie entscheiden, ob Sie einzelne Teile oder alle Ihre Komponente austauschen wollen.



DP Technology Corp.
1150 Avenida Acaso
Camarillo, CA
93012 USA
Tel: + 1 805 388 6000
Email: esprit@dptechnology.com

DP Technology Germany GmbH
Kirschäckerstr. 23
D-96052 Bamberg
Deutschland
Tel. +49 (951) 299 526-0
Email: esprit@dptechnology.de